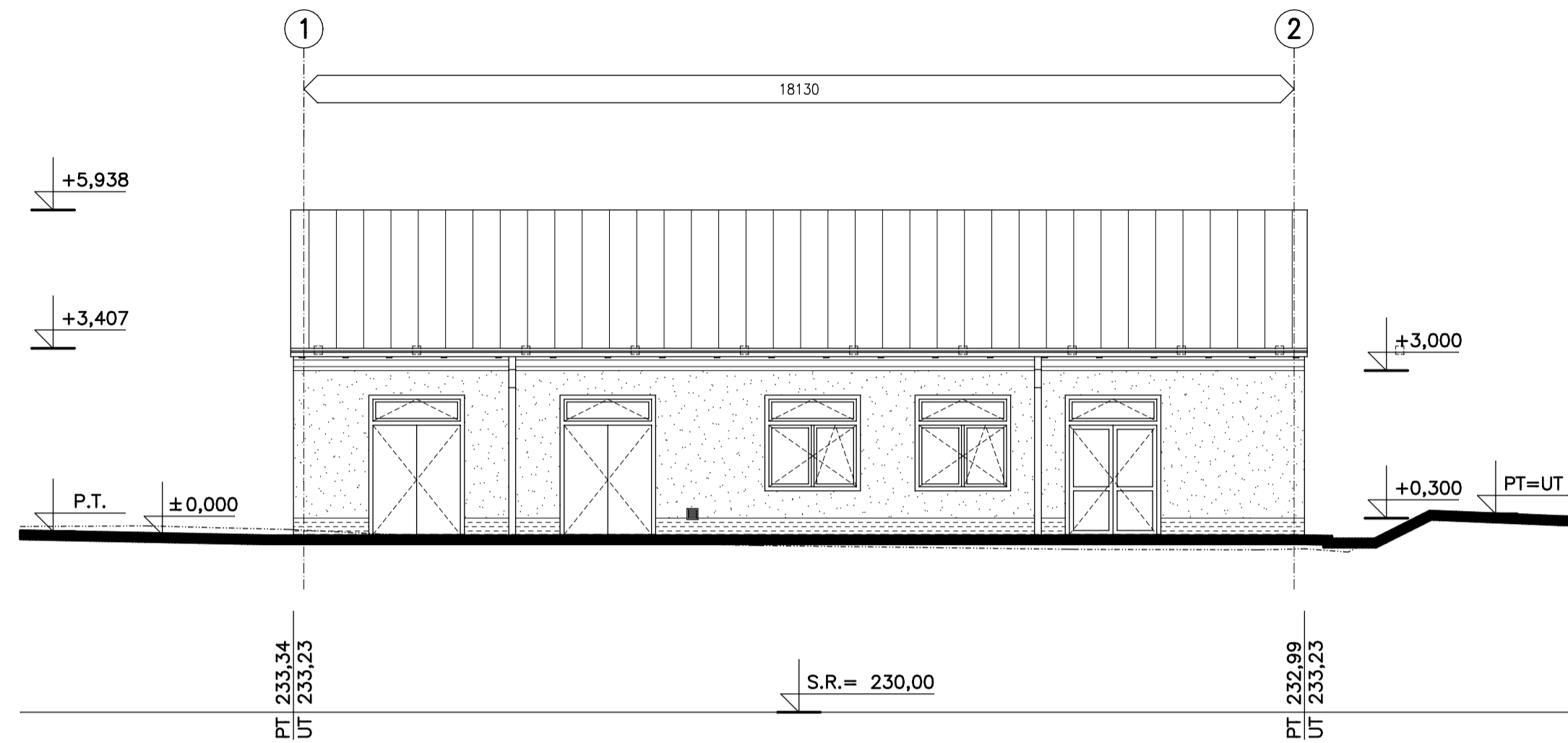
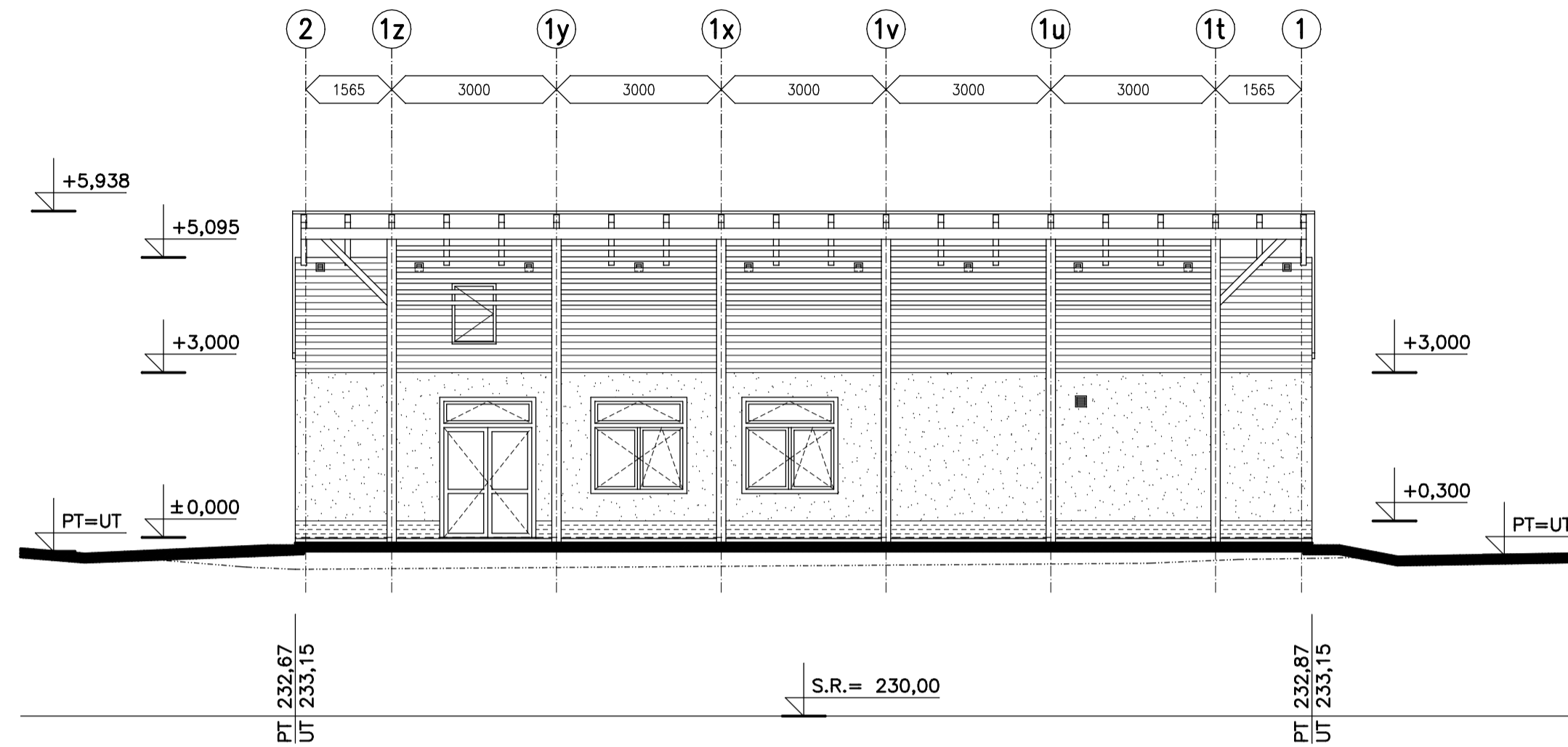


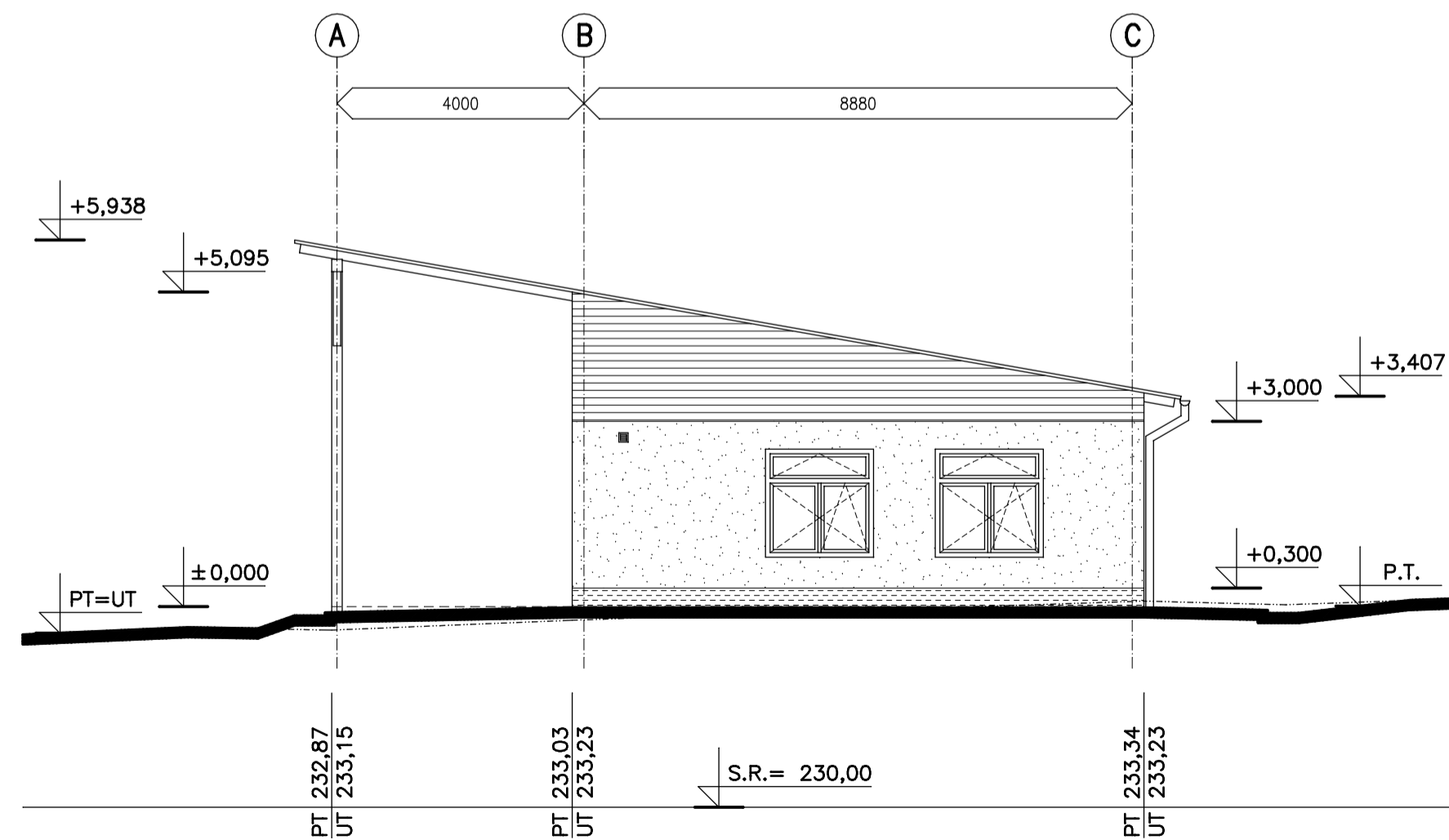
### POHLED JIHOVÝCHODNÍ



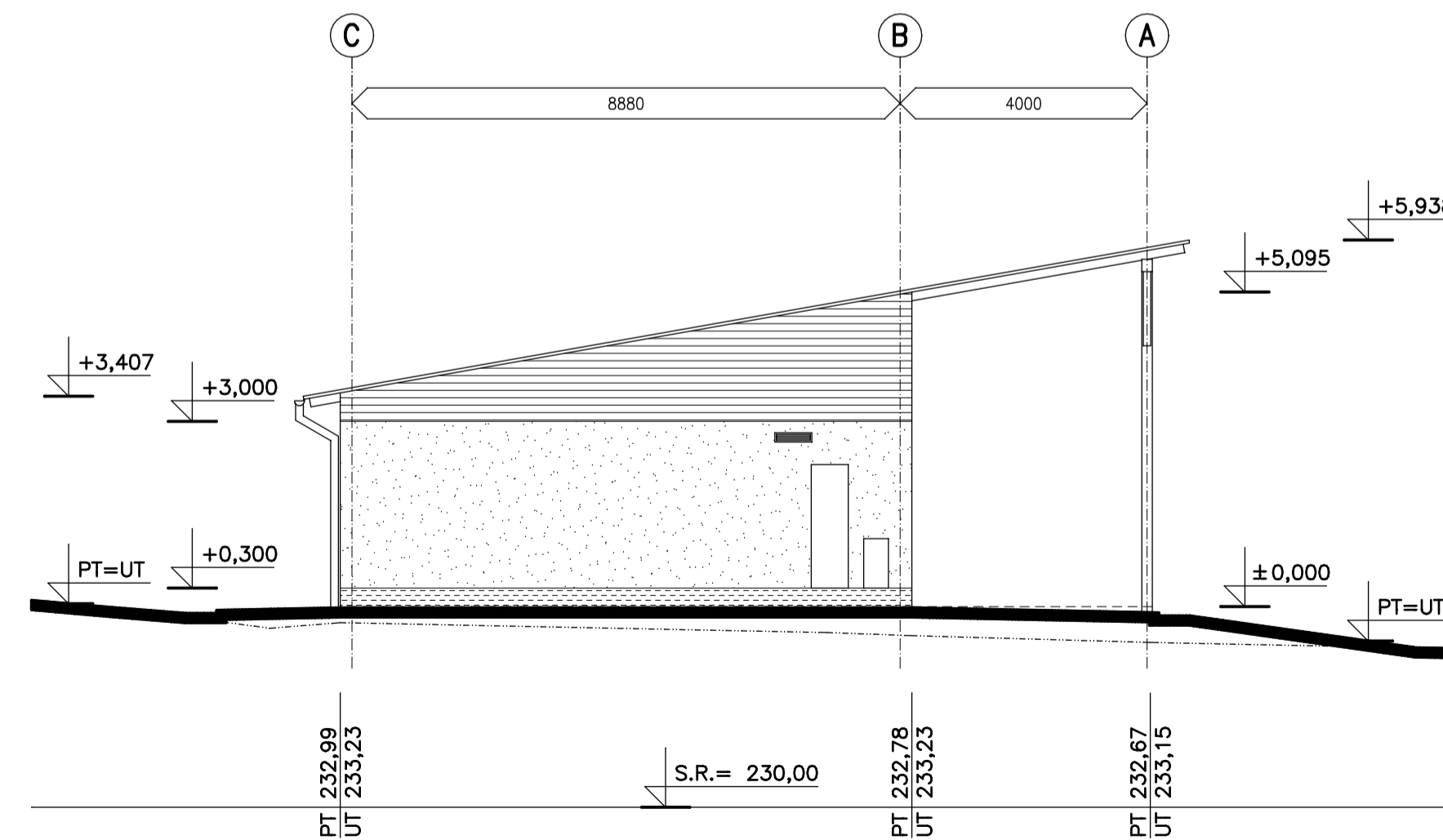
### POHLED SEVEROZÁPADNÍ



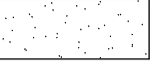

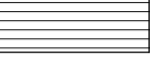

### POHLED JIHOZÁPADNÍ



### POHLED SEVEROVÝCHODNÍ



### SPECIFIKACE ZATEPLENÍ A ÚPRAV PОВRCHŮ

-  OBVODOVÉ NOSNÉ ZDIVO Z KETRAMICKÝCH TVÁRNIC TL. 380 mm (VÝROBNÍ ROZMĚR) S VNĚJŠÍ TEPELNĚIZOLAČNÍ OMÍTKOU TL. 35 mm VČETNĚ TENKOVŘSTVÉ OMÍTKY PROBARVENÉ V TECHNOLOGII ZDÍČÍHO SYSTÉMU – BAREVNÝ ODSTÍN PÍSKOVÝ
-  SOKL OBVODOVÉHO ZDIVA Z KERAMICKÝCH TVÁRNIC TL. 380 mm (VÝROBNÍ ROZMĚR) S VNĚJŠÍ TEPELNĚIZOLAČNÍ OMÍTKOU TL. 35 mm VČETNĚ TENKOVŘSTVÉ OMÍTKY PROBARVENÉ – TYP MARMOLIT – V TECHNOLOGII ZDÍČÍHO SYSTÉMU – BAREVNÝ ODSTÍN SVĚTLE ŠEDÁ
-  DŘEVĚNÝ OBKLAD FASÁDY NAD ÚROVŇÍ "+3,000" PO STŘEŠNÍ KONSTRUKCI NATŘENÝ VHDNÝM NÁTĚREM DO VNĚJŠÍHO PROSTŘEDÍ V BAREVNÉM ODSTÍNU DUB TMAVÝ
-  STŘEŠNÍ KRYTINA Z FALCOVANÝCH OCELOVÝCH PROBARVENÝCH PLECHŮ V BAREVNÉM ODSTÍNU SVĚTLE ŠEDÉ

### SPECIFIKACE

- DŘEVĚNÉ PRVKY NOSNÉ KONSTRUKCE ZASTŘEŠENÍ TERASY VČETNĚ PODHLEDOVÉ ČÁSTI BUDOU NATŘENY VHDNÝM NÁTĚREM DO VNĚJŠÍHO PROSTŘEDÍ V BAREVNÉM ODSTÍNU DUB TMAVÝ
- DŘEVĚNÉ PRVKY PODHLEDOVÉ KONSTRUKCE PŘESAHU STŘECHY BUDOU NATŘENY VHDNÝM NÁTĚREM DO VNĚJŠÍHO PROSTŘEDÍ V BAREVNÉM ODSTÍNU DUB TMAVÝ
- VNĚJŠÍ PROSKLENÉ DVEŘE, OKNA A NADSVĚTLÍKY BUDOU V PLASTOVÉ KONSTRUKCI S IZOLAČNÍM TROUSKLEM, VŠECHNA SKLA VNĚJŠÍ BUDOU BEZPEČNOSTNÍ, U DVEŘNÍCH KŘÍDEL BEZPEČNOSTNÍ I SKLA VNITŘNÍ, RÁMY V BAREVNÉM ODSTÍNU DUB TMAVÝ
- VNĚJŠÍ PLNÉ DVEŘE V LNP BUDOU V PLASTOVÉ KONSTRUKCI (VČETNĚ NADSVĚTLÍKŮ) ZATEPLENÉ V BAREVNÉM ODSTÍNU DUB TMAVÝ
- VNĚJŠÍ DVÍŘKA DO PODSTŘEŠNÍHO PROSTORU BUDOU PLNÁ OCELOVÁ DO ÚHELNÍKOVÉ ZÁRUBNĚ S DŘEVĚNÝM OBKLADEM VNĚJŠÍHO LÍCE V BAREVNÉM ODSTÍNU DUB TMAVÝ
- KLEMPÍŘSKÉ VÝROBKY BUDOU PROVEDENY Z TITANZINKOVÉHO PLECHU V PŘÍROZENÉ BARVĚ
- ODVĚTRÁVACÍ OTVORY NA FASÁDĚ OBJEKTU BUDOU OSAZENY PLASTOVÝMI MRÍŽKAMI V BAREVNÉM ODSTÍNU HNĚDÉ

±0,000 = 233,25

PROJEKTANT :	PETR VACHULKA	PROJEKTOVÁ ČINNOST VE VÝSTAVBĚ	PETR VACHULKA	
INVESTOR :	OBEC KOROZLUKY, č.p.20, KOROZLUKY, 43401	DLOUHÁ č.p.17	HOŘA SVATÉ KATEŘINY 435 46	
MĚSTSKÝ ÚŘAD :	MOST	OBECNÍ ÚŘAD :	KOROZLUKY	
KRAJ :	ÚSTECKÝ	FORMÁT :	8 A4	
AKCE :	<b>VÝSTAVBA ODDYCHOVÉ ZÓNY - VEŘEJNĚ PŘÍSTUPNÁ ZELENĚ S OBJEKTEM SPORTOVNÍHO SÁLU A DÍLEN</b> na pozemku č. 24, 25/1, 26/2, 26/3, 26/4, 26/5, 26/6, 28, 30/1, 103/4, 386/1, 437, 443, k.ú. Korožluky		DATUM :	LEDEN 2018
			STUPEŇ :	PROVÁDĚNÍ STAVBY
			ČÍSLO ZAKÁZKY :	2018/V-01
OBSAH :	<b>POHLEDY</b>		MĚŘÍTKO :	1 : 100
			ČÍSLO VÝKRESU :	D.1.1.7.